

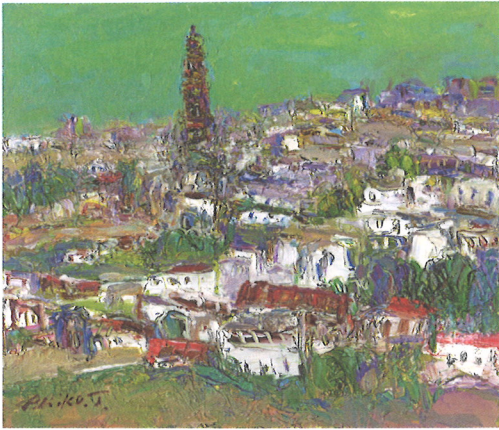


2022-2023

KAWANOE WEEKLY

R. 4. 11. 22

No. 14



白いやまなみ - モントロ 油彩 谷 晶子



イマジン
ロータリー

2022-2023年度国際ロータリー会長
ジェニファー E. ジョーンズ

- 会 長 宮 内 哲 也
- 幹 事 篠 原 孝 賢
- 会報委員長 三 木 秀 二
- 例 会 日 毎週火曜日
12:10~13:10
- 例 会 場 四国中央商工会議所
電 話 0896-58-3530
F A X 0896-58-6294
- 事 務 局 四国中央商工会議所
電 話 0896-58-3530

「LGBTQ+ について」

田 辺 龍 夫

今年6月に、同性同士の結婚が認められないのは憲法に違反するとして、同性のカップルが国に賠償を求めた裁判で、大阪地裁は、憲法に違反しないという判決を下しました。

海外のニュースソース（BBC、CNN等）では、このニュースが日本国内での扱いよりも大きく取り上げられていました。G7（主要7か国）の中で日本だけが同性の結婚を認めていない国になっています。

最近、海外ニュースの中で、LGBTQ+ という言葉がよく使われています。私も最初は何のことか知らなかったのですが、調べてみると性的少数者、或いはセクシャルマイノリティを表す言葉であることが判りました。今回、自分の勉強の意味も含めて、LGBTQ+ について書いてみたいと思います。

まず、LGBTQ+について知るために、「性的指向」と「性自認」という二つの言葉を理解しておく必要があります。

性的指向・・・人の恋愛、性愛がどういう対象に向かうかを示す概念

性 自 認・・・自分の性をどのように認識しているのか、どのような性のアイデンティティを自

分の感覚として持っているのかを示す概念

生物学的な性（からだの性）に対して、「こころの性」とも言われる。

LGBTQ+ のうち、L、G、Bは性的指向を表す言葉の頭文字になっています。

Lesbian（レズビアン）：女性の同性愛者（こころの性が女性で、恋愛対象も女性）。

Gay（ゲイ）：男性の同性愛者（こころの性が男性で恋愛対象も男性）。

Bisexual（バイセクシュアル）：両性愛者（恋愛対象が男性にも女性にも向いている）。

一方、Tは性自認の中にある状態を表しており、

Transgender（トランスジェンダー）：からだの性は男性でもこころの性は女性というように、「からだ」と「こころ」が一致していない。（からだの性に違和感を持ち、こころの性に沿って生きたいと望む人が多い）

ここまでは聞いたことのある言葉でしたが、Qについては未だ知らない人も多くいます。

Questioning（クエスチョニング）：自身のセクシャリティが判らない人、決めていない人、決めたくない人、迷っている人、セクシャリティが転換期にある人。

Queer（クィア）：「奇妙な」、「風変わりな」の意味を持つ英語で、全てのマイノリティを包括して表す言葉。

そして、最後の「+」ですが、カテゴライズされたものだけではない、多様なセクシャリティを表しています。

2018年に電通が実施した調査では日本におけるLGBTQ+の割合は、8.6%で、これは「左利きの割合」と同じであるという結果になりました。その後も様々な機関が調査を実施しており、それぞれ調査方法も規模も違いますが、現在では、「8%~9%」、「10から13人に一人」が通説になっています。

今回、LGBTQ+ について少し調べてみて判ったのですが、他にも性のあり方を表現する言葉が沢山あるということです。その中から一つ、「アライ」という言葉だけ紹介します。

ALLY（アライ）：自身がLGBTQ+ であってもなくても、LGBTQ+当事者たちに共感し、寄り添って支援したいと思う人のこと。またその考え方。

制度的な対応はこれから進んでいくと考えられますが、人の心の部分については、社会や職場で「アライ」をいかに増やしていくかが重要であると考えられています。

今日では芸能人やスポーツ選手など著名人が自らLGBTQ+であると明言する時代になりつつあります。全ての人が、その性のありようの前に、「人間として」生活しやすい社会になって欲しいと考えます♡。

第2964回 例会記録 R. 4. 11. 15

出席報告

1. 出席会員 (50 名中) 38 名
2. 当日出席率 76.00%
3. 前々回補足修正率 100%
(メイクアップ会員)
7/15 後藤 徳彦 会員 (西条RC)
10/21 尾藤 淳一 会員 (伊予三島RC)
10/27 佐々木敬史 会員 (新居浜RC)

結婚記念祝 (11月)

- ・石原 紘一 会員 (51年)
- ・星川 和紀 会員 (49年)
- ・毛利泰治郎 会員 (47年)
- ・宇田 正 会員 (45年)
- ・井上 由文 会員 (42年)
- ・土肥 義紹 会員 (38年)
- ・宇高 尊己 会員 (38年)
- ・鈴木 宣弘 会員 (37年)
- ・石川 豊和 会員 (34年)
- ・尾藤 淳一 会員 (31年)
- ・浜田 知則 会員 (24年)
- ・守屋 嘉之 会員 (22年)

会長の時間

- ・米山功労者表彰
第15回 山川浩一郎 会員
第10回 石村 浩 会員
第6回 篠原 正能 会員
第6回 佐々木敬史 会員
第3回 大西 聖和 会員
第1回 宮内 哲也 会員
第1回 篠原 孝賢 会員

委員長の時間

- ・ガバナー杯野球大会&練習のお知らせ
野球同好会 谷 裕二 会員
- ・クリスマス家族会のご案内
親睦活動委員長 森実 秀郎 会員
- ・出席報告 出席委員長 三谷 進一 会員

会務報告

1. 例会変更のお知らせ
【観音寺東RC】
①11月22日(火) 夜間例会
観音寺グランドホテルにて10時~14時
頃迄メイクアップ受付を予定しております。
②11月29日(火) 休会
メイクアップの受付はありません。
③12月20日(火) 夜間例会
観音寺グランドホテルにて10時~14時
頃迄メイクアップの受付を予定しております。
④12月27日(火) 休会
メイクアップの受付はありません。
【新居浜南RC】
①12月13日(火) 夜間例会
リーガ新居浜にてメイクアップの受付を
予定しております。(事前連絡必要)
2. 国際ロータリー
国際大会日本人親善朝食会開催のご案内
3. ハイライトよねやま 272
4. 2022年11月・12月 近隣クラブ例会の
お知らせ (出席委員会)

ニコニコニュース

- 宮内…コロナが再び流行っています。皆様
お気を付け下さい。
- 石原…60周年記念行事に欠席しました。
大変ご迷惑お掛けしました。HITO
病院にて無事回復しました。身体に
は充分気を付けなければと思ってお
ります。
- 久保…篠原正能会員の素晴らしいお話あり
がとうございました。篠原さんをめ
ざして頑張りたいと思います。
- 佐々木…11月10日新居浜クラブガバナー公
式訪問の随行で、愛媛第I分区内9
クラブ全ての訪問が終了しました。
60周年記念事業が終わったばかり
で申し訳ありませんが、2月4日IM
に向けて、皆様のご協力を重ねてお
願い申し上げます。
- 三谷…①先週水・木と京都へ紅葉を見に5
名におじいで行って来ました。2~
3割しか色づいていませんでしたが
ホテル予約が空いていた日にした為、

紅葉には2週間程早かったです。京都でも山の方（三千院とくらま寺）へ行った為、大変歩き疲れました。
②10月25日出席修正100%になりました。

森 実…谷油絵教室、自称広報の森実です。先週末よりふれあいセンターにて教室の方々の絵の展示をしております。機会がございましたらご覧下さい。

脇 …本日卓話を担当させて頂きます。恐らく退屈な時間になると思いますが、宜しくお願い致します。

卓 話（親睦活動委員会 担当）

「司法書士業務について」

脇 研二 会員

— 近隣RCの例会日（予定） —

（*短縮例会・臨時休会の場合あり）

11月24日（木）新居浜RC

（移動例会）

リーガ新居浜にてメーカーシップの受付を予定しております。（事前連絡必要）

11月24日（木）観音寺RC

（観音寺商工会議所）

11月25日（金）伊予三島RC

（ホテルグランフォーレ）

11月29日（火）観音寺東RC

（休会）

メーカーシップの受付はありません。

11月29日（火）新居浜南RC

（休会）

メーカーシップの受付はありません。

— 例会プログラム —

12月6日（火）

（会長 担当）

クラブ年次総会

次年度役員選出

出席表彰・誕生祝