

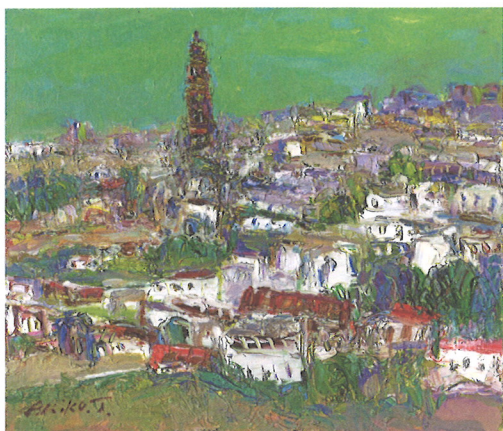


2022-2023

# KAWANOE WEEKLY

R. 4. 12. 13

No. 17



白いやまなみ-モントロ 油彩 谷 晶子



イマジン  
ロータリー

2022-2023年度国際ロータリー会長  
ジェニファー E. ジョーンズ

- 会 長 宮 内 哲 也
- 幹 事 篠 原 孝 賢
- 会報委員長 三 木 秀 二
- 例 会 日 毎週火曜日  
12:10~13:10
- 例 会 場 四国中央商工会議所  
電 話 0896-58-3530  
F A X 0896-58-6294
- 事 務 局 四国中央商工会議所  
電 話 0896-58-3530

## 「私の独酌余滴その3」

森 実 秀 郎

毎週聴いているラジオ番組で、谷川俊太郎の33の質問という本の話をしていたので、古本を買いました。皆さんも暇つぶしに？答えてみて下さい。

1. 金、銀、鉄、アルミニウムのうち、もっとも好きなのは何ですか？
2. 自信をもって扱える道具をひとつあげて下さい。
3. 女の顔と乳房のどちらにより強くエロチシズムを感じますか？
4. アイウエオといろはの、どちらが好きですか？
5. いま一番自分に問うてみたい問は、どんな問ですか？
6. 酔いざめの水以上に美味しい酒を飲んだことがありますか？
7. 前世があるとしたら、自分は何だったと思いますか？
8. 草原、砂漠、岬、広場、洞窟、川岸、海辺、森、水河、沼、村はずれ、島—  
どこが一番落ち着きそうですか？
9. 白という言葉からの連想をいくつか話して下さいませんか？

- 1 0. 好きな匂いを一つ二つあげて下さい。
- 1 1. もしできたら、「やさしさ」を定義してみてください。
- 1 2. 一日が二十五時間だったら、余った一時間を何に使いますか？
- 1 3. 現在の仕事以外に、以下の仕事のうちどれがもっとも自分に向いていると思いますか？  
指揮者、バーテンダー、表具師、テニスコーチ、殺し屋、乞食。
- 1 4. どんな状況の下で、もっとも強い恐怖を味わうと思いますか？
- 1 5. 何故結婚したのですか？
- 1 6. きらいな諺をひとつあげて下さい。
- 1 7. あなたにとって理想的な朝の様子を描写してみてください。
- 1 8. 一脚の椅子があります。どんな椅子を想像しますか？  
形、材質、色、置かれた場所など。
- 1 9. 目的地を決めずに旅に出るとしたら、東西南北、どちらの方角に向かいそうですか？
- 2 0. 子供の頃から今までずっと身近に持っているものがあったらあげて下さい。
- 2 1. 素足で歩くとしたら、以下のどの上がもっとも快いと思いますか？  
大理石、牧草地、毛皮、木の床、ぬかるみ、畳、砂浜。
- 2 2. あなたが一番犯しやすそうな罪は？
- 2 3. もし人を殺すとしたら、どんな手段を択びますか？
- 2 5. 理想の献立の一例をあげて下さい。
- 2 6. 大地震です。先ず何を持ち出しますか？
- 2 7. 宇宙人から「アダムベ プサルネ ヨリカ」と問いかけられました。何と答えますか？
- 2 8. 人間は宇宙空間へ出てゆくべきだと考えますか？
- 2 9. あなたの人生における最初の記憶について述べて下さい。
- 3 0. 何のために、あるいは誰のためになら死ねますか？
- 3 1. 最も深い感謝の念を、どういう形で表現しますか？
- 3 2. 好きな笑い話をひとつ、披露して下さいますか？
- 3 3. 何故これらの質問に答えたのですか？

質問の 2 4 は少々今の時代にそぐわないので割愛しました。

如何だったでしょうか？谷川さんはライブ形式でゲストの方々に質問しています。学校の入試、試験問題には正解が一つだけありましたが、この「質問」に正解はありません。人それぞれ様々な答えがあると思います。ご家族、ご夫婦で如何でしょうか。

今回の一句？ 秋晴れやダボトリボギー汗拭う（ホントは「汗拭う」→「目に涙」です。）

## 第2967回 例会記録 R. 4. 12. 6

### 出席報告

1. 出席会員 (50名中) 42名
2. 当日出席率 84.00%
3. 前々回補足修正率 96.00%

### 出席表彰 (12月)

- ・長野 光正 会員 (32年)
- ・井上 由文 会員 (31年)

### 会長の時間

- ・サッカーワールドカップ
- ・南北中学校に作文発表依頼

### 委員長の時間

- ・IMアンケート提出再依頼  
IM副実行委員長 石川 豊和 会員
- ・「友」12月号要点紹介  
雑誌委員長 星川 知之 会員
- ・出席報告 出席委員長 三谷 進一 会員

### 会務報告

1. 国際ロータリー日本事務局  
12月ロータリーレート (1ドル=138円)
2. ロータリーの友事務所  
友事務所の対応について
3. 財団室NEWS 2022年12月号
4. ガバナー事務所  
おもてなし遍路道ウォークのご案内
5. 四国中央地区防犯協会事務局  
事務局日より
6. 四国中央ふれあい大学事務局  
第131回四国中央ふれあい大学講座  
「長靴をはいたねこ」のご案内
7. 2022年12月 近隣クラブ例会のお知らせ (出席委員会)

#### 11/29 開催定例理事会報告

- ・IM登録料について  
→全員登録料を納める
- ・例会プログラム変更について  
→1月と2月一部例会プログラム変更

### ニコニコニュース

宮内…本日は次年度にとって非常に重要なクラブ年次総会です。皆様宜しくお願ひします。サッカー惜しかったです。

佐々木…①12月4日リーガロイヤルホテルにてロータリー財団補助金管理セミナーが次年度に向け開催され、尾藤次年度会長・石村次年度幹事さんと参加しました。

②先月11月はロータリー財団月間でした。先週欠席の為一週間遅れましたが、ギビングチューズデー (寄付の火曜日) に習い、1,000ドル寄付させて戴きます。幸いにして(?)ロータリーレートが円高 (138円) になり寄付しやすくなりました。この機会に皆さん財団に寄付しませんか?

寺尾…幸せな1週間でした。惜しくもクロアチアに阻まれましたが、ドイツ・スペインを倒しての決勝トーナメント進出を果たしてくれることでしょう。鎌田・長友両選手他、代表チーム有難う。

三谷…12月入った途端、朝晩、冬の気候になってきました。皆様身体にお気を付け下さいませ!  
今月の本「大衆の明治史」菊池寛。地下気温23℃。

山川…サッカー、眠いのをガマンして観ました。残念でした。

### クラブ年次総会 (会長担当)

#### 次年度役員選出

\*別室にて選考委員会開催

(委員長) 石原 紘一 会員

(委員) 三木 秀二 会員

石川 晋 会員

石川 豊和 会員

藤原 康展 会員

寺尾 浩一 会員

— 近隣RCの例会日（予定） —

（\*短縮例会・臨時休会の場合あり）

12月15日（木）新居浜RC

（振替休会）

リーガ新居浜にてメーカーシップの受付を  
予定しております（事前連絡必要）

12月15日（木）観音寺RC

（観音寺商工会議所）

12月16日（金）伊予三島RC

（ホテルグランフォーレ）

12月20日（火）観音寺東RC

（夜間例会）

観音寺グランドホテルにて10時～14時  
頃迄メーカーシップの受付を予定しており  
ます。

12月20日（火）新居浜南RC

（リーガ新居浜）

— 例会プログラム —

12月20日（火）

（親睦活動委員会 担当）

クリスマス家族会

18：30～ホテルグランフォーレ